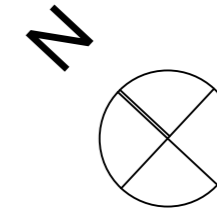


LEGENDE PLAN

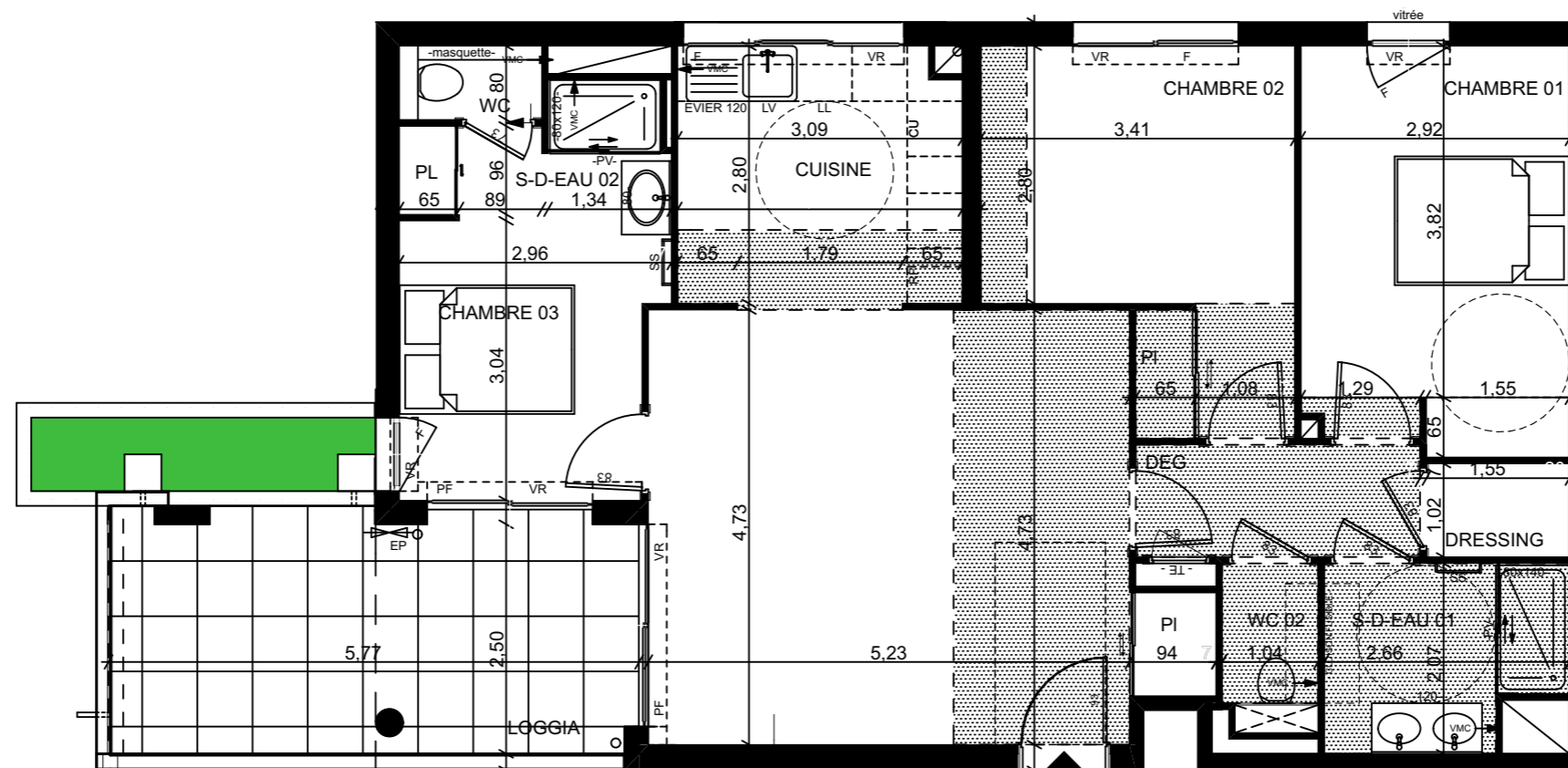
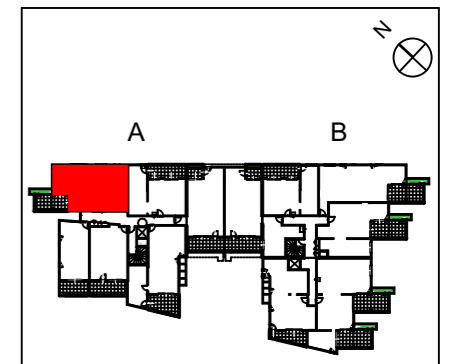
EV	Evier
LV	Lave-vaisselle
LL	Lave-linge
SL	Sèche-linge
RF	Réfrigérateur
CU	Plaque de cuisson
SS	Sèche serviette
PF	Porte-fenêtre
F	Fenêtre
VR	Volet roulant
VB	Volet battant
VC	Volet coulissant
EP	Descente pluviale
TE	Tableau électrique
	Robinet de puisage
	Soffites et faux-plafonds



499 PRADO

499, Avenue du Prado
13008 - MARSEILLE

BATIMENT	A
APPARTEMENT	A143
NIVEAU	R+1
TYPE	T4



SEJOUR+PL/COUISINE	34,43
CHAMBRE 01	12,73
CHAMBRE 02+PL	12,05
CH 03+PL+S D'EAU02/WC	13,26
S-D'EAU 01	4,99
DRESSING	1,58
DEG	3,77
WC 01	1,58
TOTAL SURFACE HABITABLE	84,39 m²
LOGGIA	14,60 m ²
JARDINIÈRE	3,10 m ²
TOTAL SURFACE ANNEXE	17,70 m²

SAS MARSEILLE
499 AVENUE DU PRADO
58 - 60, avenue Edouard Vaillant
92 100 BOULOGNE-BILLANCOURT
Tel : 01.55.20.31.31
Fax : 01.55.20.31.30

www.ogic.fr

NB : Le présent document exprime la figure et les dispositions générales de l'appartement. Les surfaces sont approximatives. Des variations peuvent intervenir en fonction de contraintes techniques et/ou réglementaires de la réalisation, tant en ce qui concerne les dimensions libres que l'équipement. Les retombées de poutres, faux-plafonds, soffites, canalisations, ne sont pas tous figurés et peuvent être modifiés pour des raisons techniques. La hauteur sous soffites, faux-plafonds et retombées de poutre ne serait être inférieure à 2,00 m. Les éléments de mobiliers de cuisine et les implantations des équipements électriques sont présentés à titre indicatif.

30.11.2018		
12.03.2019	Modifications ouvertures / Ajout gaine cuisine + motif Lplafond	A
25.07.2019	Ajout chutes EP	B
24.01.2020	Dim chambre 01 PMR	C

